

Harneros Vibratorios



Clasificación por tamaño, harneado de seguridad, scalping y separación de materiales a granel en procesos industriales y mineros.

Polimin-CVC ofrece varios estilos de harneros vibratorios, separadores y tamices para manejar la separación y clasificación de materiales por tamaño; o la eliminación de impurezas en materiales finos, gruesos e incluso desde líquidos. Nuestra gama completa de harneros es eficaz para aperturas de malla que van desde 20 micrones hasta 4", lo que permite que Polimin-CVC sea su proveedor para soluciones de procesamiento que van desde alimentos hasta minerales.

LOS BENEFICIOS INCLUYEN

- Flexibilidad en las opciones de diseño para garantizar una correcta integración en sus procesos de producción, adaptándose a sus aplicaciones específicas de harneado vibratorio.
- Clasificación por tamaño en operaciones de trabajo continuo, utilizando el 100% de la superficie de la malla.
- Vibración diseñada y ajustada para lograr el máximo rendimiento de material en la malla.
- Seguridad incluso en las condiciones más exigentes.
- Construcción de alta calidad, con garantía y servicio.

Visión General del Producto

El Harnero Vibratorio de Polimin-CVC está diseñado para harnear de manera precisa donde se requiere alta eficiencia en el tamaño final de partícula de malla #100 y superior.

DISEÑOS ESTÁNDAR:

- Placa de impacto en el área de entrada para la carga de productos.
- (EMS) Dos unidades eléctricas herméticas de 1800 RPM debajo de la cubierta, que incluyen VFD con teclado y paquete de controles de parada de emergencia (E-stop).
- (SF-A) Unidad VMSAC de pistón de aire debajo de la cubierta. Construcción de acero suave con acabado pintado de fábrica.
- Mallas reemplazables de forma rápida y sencilla.

LAS APLICACIONES INCLUYEN:

- Plásticos
- Residuos y Reciclaje
- Minería
- Materias Primas
- Polvos Finos
- Productos Químicos
- Farmacéuticos
- Metales en Polvo
- Superabrasivos
- Alimentos

OPCIONES DE DESCARGA:

- Chute estándar del tipo flauta
- Chute cónico
- Chute circular
- Descarga Lateral



Montaje lateral



Bajo la cubierta



Sobre la cubierta

OPCIONES DE EQUIPO:

- Compuerta de nivelación
- Cubierta anti polvo
- Revestimientos anti desgaste
- Placas de impacto

OPCIONES DE SUSPENSIÓN:

- Soportes de Aire
- Resortes de Bobina
- Goma de tipo Sandwich
- Resortes de goma Marsh-Mellow®

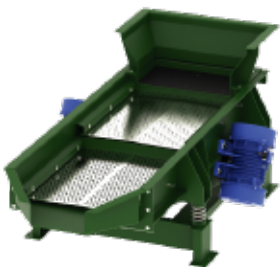
CARACTERÍSTICAS OPCIONALES:

- Alimentaciones y descargas circulares
- Descargas a la derecha o izquierda
- Accionamientos montados sobre la cubierta o lateralmente (ver a la izquierda)
- Aisladores con base de soporte
- Suspensión superior mediante resortes de bobina
- Cubiertas herméticas al polvo y puertos de inspección
- Alimentaciones y descargas con fuelles flexibles para contención de polvo
- Perfiles de tensión para cambio rápido de mallas
- Controles con variador de frecuencia para regular la capacidad

DISEÑOS ESPECIALES

Para materiales difíciles de manejar, esponjosos o de baja densidad, o cuando se utilizan aperturas de malla grandes (mayores de 1" cuadrada), se pueden utilizar unidades con frecuencia más baja y amplitud más alta. Para este tipo de aplicaciones, están disponibles unidades con velocidades de 900 o 1200 RPM. Consulte con nuestro Departamento.

Elige entre distintas tecnologías vibratorias



MOTOVIBRADORES ELECTROMECAÑICOS

Las unidades equipadas con dos motorvibradores electromecánicos montados horizontalmente no requieren asistencia gravitacional. Nuestro modelo EMS Electromecánico está equipado con vibradores de 1800 RPM, que proporcionan una amplitud de 0.10". El output de fuerza de los motores puede ser ajustado para aumentar/disminuir su fuerza de vibrado y definir de manera muy precisa la forma de transporte del material

Las opciones de control incluyen:

- Guardamotor
- Variador de frecuencia
- Freno dinámico



VIBRADORES NEUMÁTICOS

Los modelos alimentados por aire SF-A están equipados con vibradores de pistón VMSAC con doble diámetro que garantizan el funcionamiento en cualquier ángulo de montaje. Clasificados para servicio continuo y seguros para su uso en áreas peligrosas, se suministran silenciadores de escape en los vibradores para reducir significativamente los niveles de ruido y cumplir con los requisitos de nivel de ruido de OSHA.

Las opciones de control incluyen:

- Lubricador de Filtro Regulador
- Solenoide a prueba de explosiones

La Diferencia de Polimin y Cleveland Vibrator

DISEÑADO Y FABRICADO A MEDIDA Y A PEDIDO

EXPERIENCIA EN DISEÑO Y FABRICACIÓN

El equipo de Cleveland Vibrator cuenta con más de 60 años de experiencia colectiva en dimensionar y diseñar alimentadores vibratorios para cientos de materiales y aplicaciones. Asimismo, Polimin cuenta con más de 40 años fabricando equipos vibratorios. Así que sabes que obtendrás la fuerza, frecuencia, amplitud y opciones personalizadas adecuadas para que tu proyecto, con la confiabilidad de una construcción robusta.

PRUEBAS "IN HOUSE"

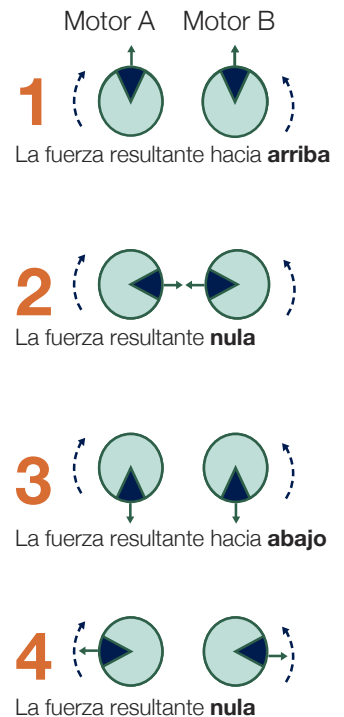
El laboratorio de pruebas interno de Cleveland Vibrator incluye un Alimentador Electromecánico EMF con controles de frecuencia variable y amplitud variable independientes para permitir la determinación de condiciones de vibración óptimas para cualquier material y la predicción de tasas de alimentación y resultados del proceso.

VIBRACIÓN LINEAL

Claro, usar un solo motor sería más económico. Pero el 99% de las aplicaciones de alimentación funcionan mejor con vibración lineal, en línea con las fuerzas gravitatorias, que se logran fácilmente con dos motores vibratorios sincronizados, utilizando el Principio de Doble Motor. (Consultar el diagrama a la derecha)

DISEÑO PARA APLICACIONES ESPECIFICAS

Nuestros Harneros Vibratorios se utilizan para clasificar materiales por tamaño, eliminar impurezas de materiales finos y gruesos, o extraer exceso de líquido de productos terminados. Nuestra selección incluye unidades con alimentación neumática y electromagnética, disponibles con uno, dos o tres niveles para materiales que van desde 20 micrones hasta 4".



ALTA CALIDAD, BAJO MANTENIMIENTO

COMPONENTES DE CALIDAD

Utilizamos motores Uras o Cleveland Vibrator, controles de Yaskawa, soportes de aislamiento Firestone, módulos de pesaje Mettler-Toledo, por nombrar algunos. Solo utilizamos las mejores marcas de componentes, reconocidas por su calidad y durabilidad continua.

SIMPLE

Nuestros alimentadores están diseñados y contruidos con un número mínimo de piezas sujetas a desgaste, lo que hace que el mantenimiento sea una tarea poco frecuente y fácil.

Harneros Electromecánicos

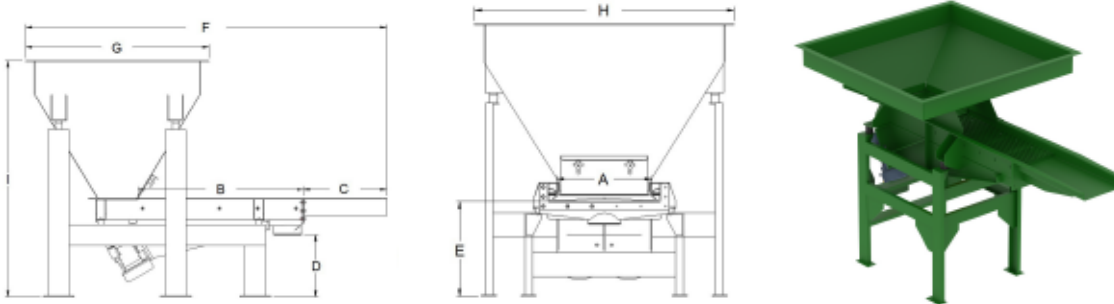
Los Harneros Electromecánicos (Screener Feeders) Modelo EMS de Polimin-CVC con accionamientos de doble motor están diseñados para harneado preciso donde se requiere alta eficiencia en el tamaño de partícula final. Las unidades están montadas horizontalmente, no requiriendo asistencia gravitacional.

EMS HARNERO ALIMENTADOR ELECTROMECAÁNICO

Modelo	A Ancho efectivo de la malla	B Largo efectivo de la malla	C Largo entre soportes centrales	D Ancho entre soportes centrales	E Ancho exterior	F Largo exterior	G Altura descarga bajo tamaño	H Altura descarga sobre tamaño	J Altura del deck superior	K Alto exterior	Motores vibratorios requeridos (2 unidades)	Peso aproximado
EMS-1236 RE 9-6	12"	36"	41"	25"	29"	60"	20"	26"	18"	35"	9-6	617 lbs.
EMS-1248 RE 9-6	12"	48"	53"	25"	29"	72"	20"	26"	18"	35"	9-6	723 lbs.
EMS-1260 RE 9-6	12"	60"	65"	25"	29"	84"	20"	26"	18"	35"	9-6	829 lbs.
EMS-1836 RE 9-6	18"	36"	41"	30"	35"	60"	23"	29"	18"	38"	9-6	776 lbs.
EMS-1848 RE 9-6	18"	48"	53"	30"	35"	72"	23"	29"	18"	38"	9-6	1134 lbs.
EMS-1860 RE 9-6	18"	60"	65"	30"	35"	84"	23"	29"	18"	38"	9-6	1093 lbs.
EMS-1872 RE 9-6	18"	72"	77"	30"	35"	96"	23"	29"	18"	38"	9-6	1251 lbs.
EMS-1896 RE 13-6	18"	96"	101"	30"	35"	120"	23"	29"	19"	38"	13-6	1768 lbs.
EMS-18120 RE 13-6	18"	120"	125"	30"	35"	144"	23"	29"	19"	38"	13-6	2086 lbs.
EMS-2448 RE 13-6	24"	48"	53"	37"	42"	72"	23"	29"	19"	42"	13-6	1346 lbs.
EMS-2460 RE 13-6	24"	60"	65"	37"	42"	84"	23"	29"	19"	42"	13-6	1557 lbs.
EMS-2472 RE 13-6	24"	72"	77"	37"	42"	96"	23"	29"	19"	42"	13-6	1768 lbs.
EMS-2496 RE 18-6	24"	96"	101"	37"	42"	120"	23"	29"	21"	42"	18-6	2191 lbs.
EMS-24120 RE 24-6	24"	120"	125"	37"	42"	144"	23"	29"	23"	42"	24-6	2614 lbs.
EMS-3048 RE 13-6	30"	48"	53"	43"	48"	72"	29"	36"	19"	44"	13-6	1346 lbs.
EMS-3060 RE 18-6	30"	60"	65"	43"	48"	84"	29"	36"	21"	44"	18-6	1557 lbs.
EMS-3072 RE 24-6	30"	72"	77"	43"	48"	96"	29"	36"	23"	44"	24-6	1768 lbs.
EMS-3096 RE 24-6	30"	96"	101"	43"	48"	120"	29"	36"	23"	44"	24-6	2191 lbs.
EMS-30120 RE 24-6	30"	120"	125"	43"	48"	144"	29"	36"	23"	44"	24-6	2614 lbs.
EMS-3660 RE 18-6	36"	60"	65"	49"	54"	84"	29"	36"	21"	44"	18-6	2086 lbs.
EMS-3672 RE 18-6	36"	72"	77"	49"	54"	96"	29"	36"	21"	44"	18-6	2403 lbs.
EMS-3696 RE 24-6	36"	96"	101"	49"	54"	120"	29"	36"	23"	44"	24-6	3037 lbs.
EMS-36120 RE 24-6	36"	120"	125"	49"	54"	144"	29"	36"	23"	44"	24-6	3872 lbs.
EMS-4860 RE 24-6	48"	60"	65"	61"	66"	84"	29"	36"	23"	45"	24-6	2614 lbs.
EMS-4872 RE 24-6	48"	72"	77"	61"	66"	96"	29"	36"	23"	45"	24-6	3037 lbs.

Harneros Vibratorios Volumétricos

La serie RSM de Polimin-CVC presenta un Harnero Vibratorio Volumétrico que es una unidad compacta y autosuficiente, que incorpora una tolva de suministro a granel con un vibrador y una separador vibratorio. La unidad todo en uno permite eficiencias de producción al facilitar la descarga de material desde un proceso irregular y obtener un producto de salida controlado y uniforme. Las unidades con alimentación tanto por aire (RSM-A) como eléctrica (RSM-E) pueden estar equipadas con controles variables independientes para ajustar la capacidad y la intensidad vibratoria.

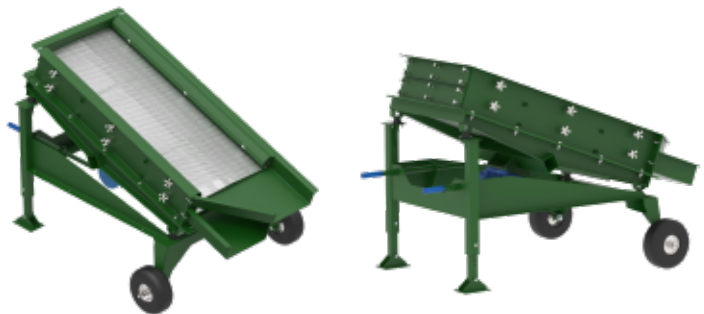


EMS HARNERO ALIMENTADOR ELECTROMECAÁNICO

Modelo	A	B	C	D	E	F	G	H	I	Capacidad tolva
RSM-1236	12"	36"	12"	18"	24"	68"	28"	40"	61"	10 ft. ³
RSM-2448	24"	48"	24"	18"	24"	98"	40"	52"	63"	20 ft. ³
RSM-3672	36"	72"	24"	18"	24"	128"	52"	64"	69"	40 ft. ³

CARACTERÍSTICAS Y OPCIONES PERSONALIZABLES:

- Controles de operación integrados con instrumentos de escala digital o controles de temporización.
- Controles para gestionar la tasa de flujo a través de la intensidad, fuerza y frecuencia de la vibración.
- Opciones de harnearo o *scalping* para configuración de varios niveles, control de polvo y disponibilidad de distintos materiales en contacto con el producto.



REDUCE EL COLMATADO DE LA MALLA

Reduce el colmatado y mantén limpia la malla en tu proceso con el Harnero Electromecánico EMBS de Polimin-CVC, equipado con un nivel de bandeja de bolas de goma.

Consiste en compartimentos con una base de placa perforada, en que se colocan bolas de goma y uretano dentro de cada compartimento. Durante la operación del equipo, las bolas rebotan libremente entre la sección de la malla y las placas perforadas, permitiéndoles golpear la parte inferior de la superficie de la malla y despejar aleatoriamente el material atrapado.

Como resultado, esta característica adicional mantiene eficiente el proceso de harnearo al tiempo que reduce el costo de inactividad necesario para limpiar manualmente la malla.

HAZLO PORTÁTIL

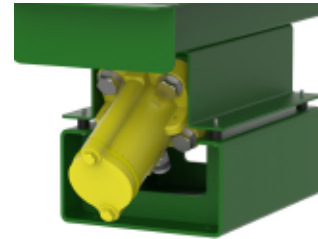
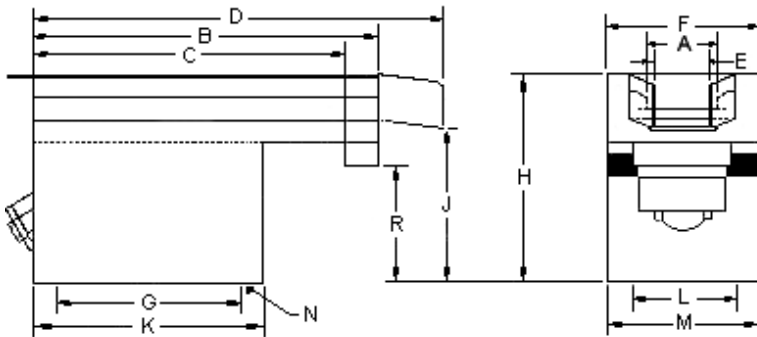
El Modelo PSC-E de Polimin-CVC, un Harnero Inclinado Portátil, proporciona ayuda para el harnearo de materiales a granel donde se requiere portabilidad. Su diseño asistido por gravedad asegura el flujo máximo del producto utilizando un solo accionamiento de vibrador rotativo eléctrico (motovibrador).

Este modelo es completamente personalizable. Se ofrecen diversas opciones de ruedas delanteras para adaptarse a cualquier terreno de su aplicación. El harnero está equipado con placas de plataforma plana en la parte trasera para uso estacionario. Las asas de elevación en cada unidad cuentan con agarres para garantizar un funcionamiento antideslizante durante la operación.

Harneros Vibratorios Neumáticos

Principalmente utilizadas en aplicaciones donde se desea un control simple y económico de la tasa de alimentación. Alimentadas por la serie de vibradores de pistón amortiguado por aire VMSAC de Polimin-CVC, su rendimiento eficiente y potente se recomienda para áreas de servicio peligroso. La unidad viene con una válvula de acción rápida, un filtro de línea de aire, un regulador de presión con indicador, un lubricador y una manguera de aire de 5 pies con accesorios de tubería. Asegúrate de contar con dimensiones certificadas para fines de instalación.

DIAGRAMA DE INDUSTRIA LIVIANA

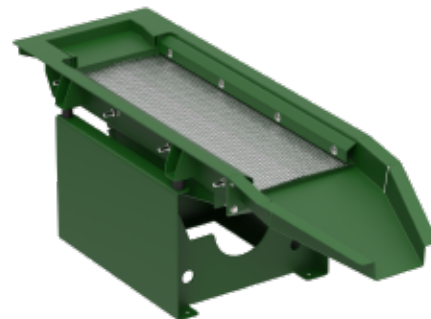
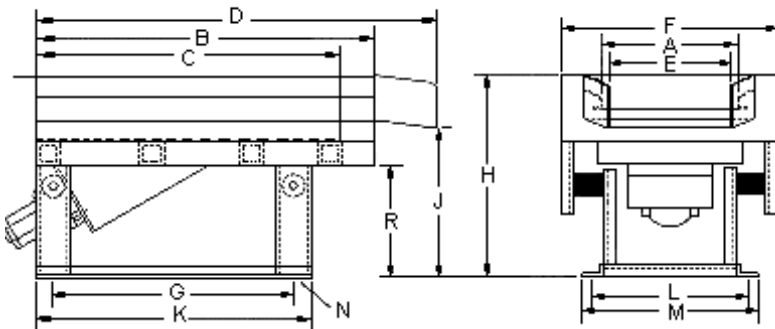


▲
VMSAC
Vibrador de Pistón
Amortiguado por Aire

SF-A HARNEROS VIBRATORIOS NEUMÁTICOS PARA INDUSTRIA GENERAL

Modelo	A Ancho Bandeja	B Largo bandeja	C	D	E	F	G	H	J	K	L	M	N	R	Motor vibratorio requerido
SF-A-316-100	3"	16"	14"	18"	2"	6½"	8"	9½"	7"	10"	4"	6¼"	⅝"	6½"	1100 VMSAC
SF-A-420-125	4"	20"	17"	23"	3"	7½"	10"	11½"	8"	12"	4½"	6¾"	⅞"	6¾"	1250 VMSAC
SF-A-624-200	6"	24"	21"	27"	4"	9½"	14"	12½"	9"	16"	5½"	7¾"	⅞"	7¾"	1200 VMSAC
SF-A-830-300	8"	30"	26"	34"	5"	13"	16"	17"	13"	20"	11¾"	11¾"	⅞"	11"	1300 VMSAC

DIAGRAMA DE MEDIUM & HEAVY DUTY



◀ Serie CF-A

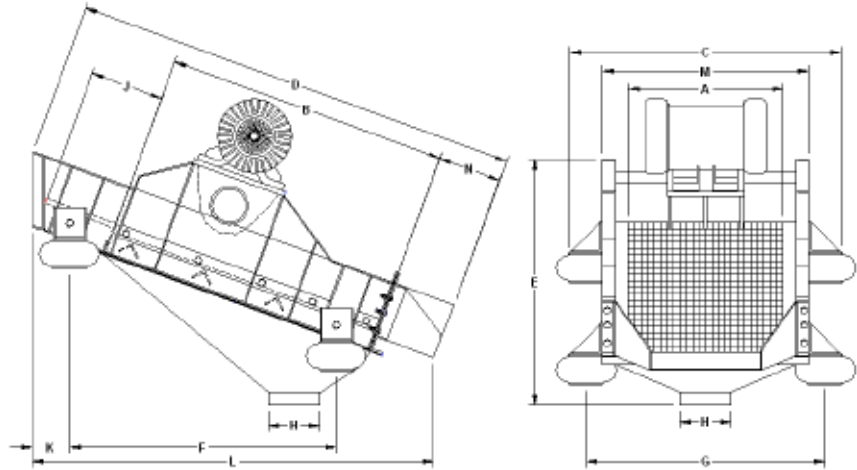
SF-A HARNEROS VIBRATORIOS NEUMÁTICOS MEDIUM & HEAVY DUTY

Modelo	A Ancho Bandeja	B Largo bandeja	C	D	E	F	G	H	J	K	L	M	N	R	Motor vibratorio requerido
SF-A-1236-350	12"	36"	32"	40"	8"	18¼"	24"	17"	13"	26"	18¼"	20¾"	⅞"	11"	1350 VMSAC
SF-A-1842-400	18"	42"	36"	48"	12"	25¼"	27"	24"	19"	32"	19½"	21½"	⅞"	15"	1400 VMSAC
SF-A-2248-500	24"	48"	42"	54"	16"	31¼"	30"	30"	25"	38"	25½"	27½"	⅞"	21"	1500 VMSAC

Harneros de Flujo Gravitacional Monomotor

El Modelo SC-E de Polimin-CVC es un Harnero Vibratorio de Flujo Gravitacional inclinado a 20° para facilitar el transporte de materiales mediante la gravedad. Estos harneros utilizan un solo motovibrador.

SC-E • HARNERO DE FLUJO GRAVITACIONAL CON UN SOLO ACCIONAMIENTO



Modelo	Área de malla efectiva	A	B	C	D	E	F	G	H	J	K	L	M	N
SC-E-1236	3 ft. ²	12"	36"	31¼"	51½"	23¼"	22½"	27¼"	6"	8"	10"	46¾"	19¼"	6"
SC-E-1848	4½ ft. ²	18"	48"	37¼"	63½"	29"	30"	33¼"	6"	8"	10"	7⅞"	25¼"	6"
SC-E-2448	8 ft. ²	24"	48"	43¼"	63½"	29"	30"	39¼"	6"	8"	10"	7⅞"	31¼"	6"
SC-E-3660	15 ft. ²	36"	60"	59¼"	77½"	37¼"	37½"	53¼"	8"	10"	12½"	70½"	43¼"	6"
SC-E-4872	24 ft. ²	48"	72"	71¼"	93½"	51"	45"	65¼"	12"	12"	15"	85"	55¼"	8"

* Todas las dimensiones se basan en un ángulo de instalación de 20°. Certifique las dimensiones específicas para fines de instalación llamando a nuestro Departamento de Ventas al +562 2770 9000.

POLIMIN[®]



polimin.com / polimin@polimin.com
+562 2770 9000
Los Pamperos 424, Recoleta, Santiago, Chile.
Código Postal 8441517